



Ayuntamiento de
Toledo

Inventario de Caminos Municipales del Término de Toledo

COD. DEL CAMINO: 27.

NOMBRE: CAMINO DEL SOTO.

CORESPONDENCIA CON EL ANTERIOR INVENTARIO:

No inventariado, nueva alta.

LONGITUD TOTAL: 1.971,05 ml.

EMPLAZAMIENTO:

INICIO: X 418.301,866 – Y 4.415.811,906

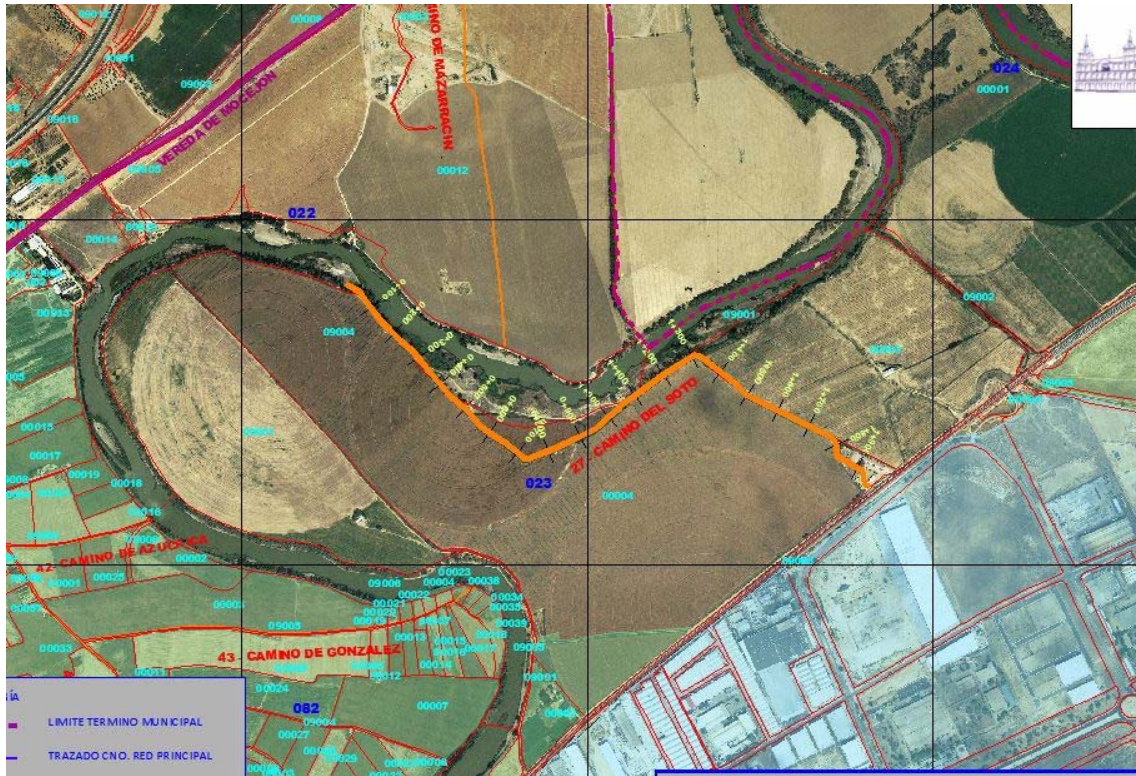
FINAL: X 419.814,762 – Y 4.415225,629

CATASTRALES:

POLIGONO	PARCELA	P.K.
6	22	0 / 0+470
23	4	0+470 / 1+0.70
22	9004	1+070 / 1+112
23	9001	1+112 / 1+300
23	3	1+300 / 1+500
23	4	1+500 / FIN

El camino se encuentra en el centro del término municipal.

El acceso al camino está cerrado con una puerta de entrada a una zona de edificaciones y zonas de cultivo.



FOTOS: